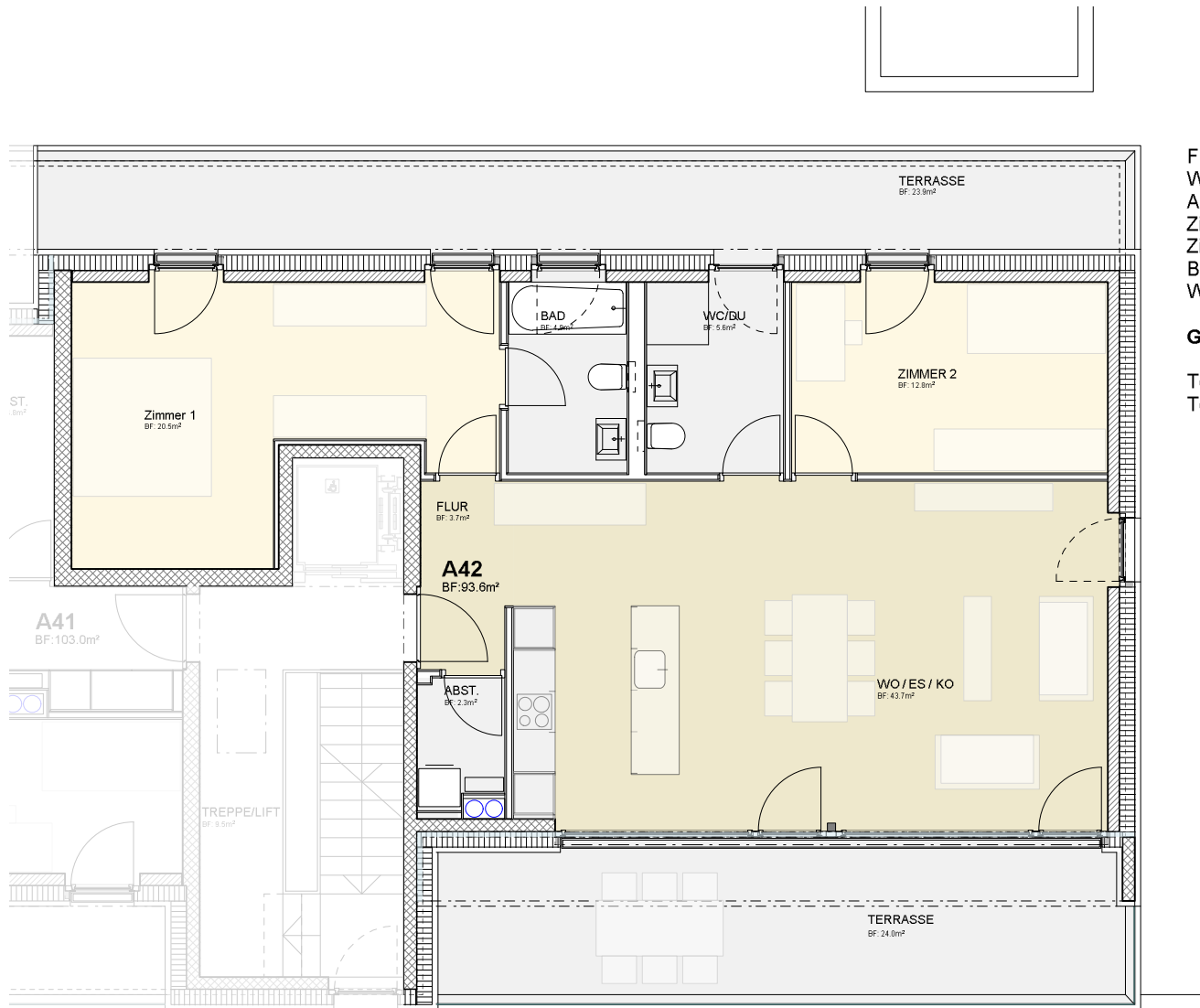


Baumschlager Hutter Partners



Flur	3.7m ²
Wo/Es/Ko	43.7m ²
Abstellraum	2.3m ²
Zimmer1	20.5m ²
Zimmer2	12.8m ²
Bad	4.9m ²
WC/Du	5.6m ²
Gesamtfläche	93.6m²
Terrasse1	23.9m²
Terrasse2	24.0m²

Zentrum Heerbrugg
9435 Heerbrugg

Vermietungspläne

3.5-Zimmer-Wohnung Nr. A 42
Attikageschoss

Projektadresse:
ZentrumHeerbrugg
Auerstrasse / Kirchstrasse| Parz. Nr. 1194 / 1932
9435 Heerbrugg (Gemeinde Au)

Bauherrschaft:
PWW AG
Bahnhofstrasse 9
9430 St.Margrethen

Totalunternehmen:
i+R Wohnbau AG
Bahnhofstrasse 9
9430 St.Margrethen
071 747 30 60
<http://www.ir-wohnbau.ch>

