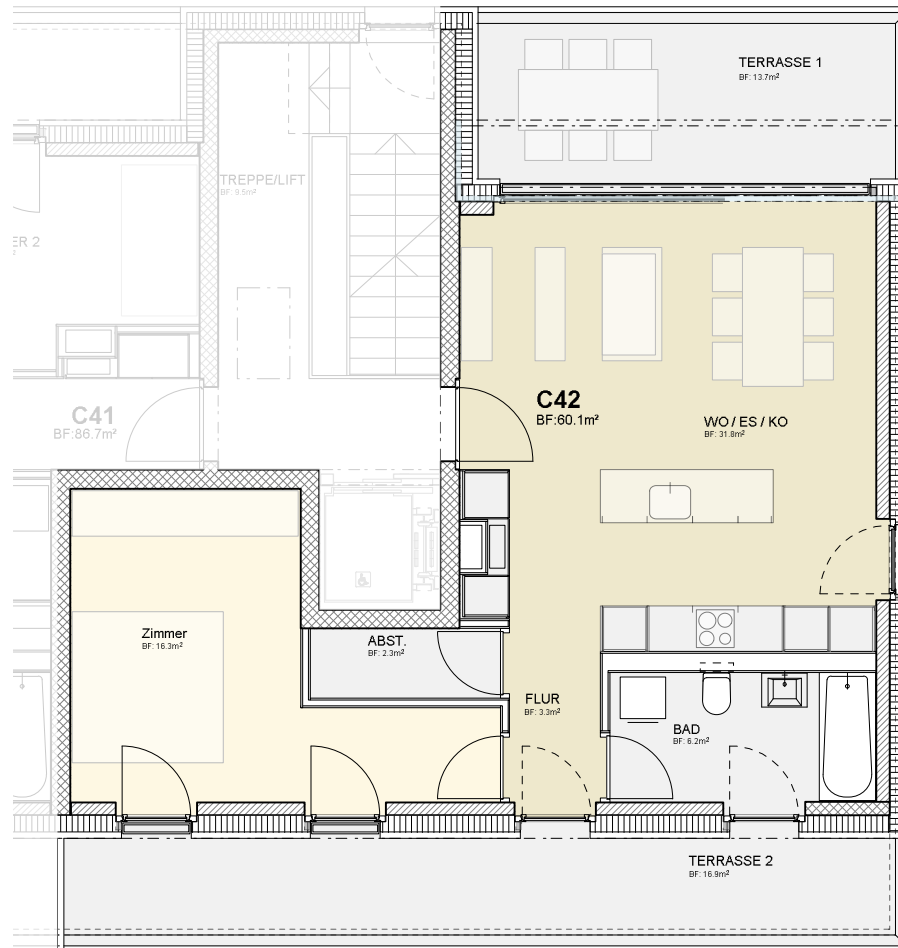


# Baumschlager Hutter Partners



Flur	3.3m <sup>2</sup>
Wo/Es/Ko	31.8m <sup>2</sup>
Abstellraum	2.3m <sup>2</sup>
Zimmer	16.3m <sup>2</sup>
Bad	6.2m <sup>2</sup>
<b>Gesamtfläche</b>	<b>60.1m<sup>2</sup></b>
Terrasse1	13.7m <sup>2</sup>
Terrasse2	16.9m <sup>2</sup>

## Zentrum Heerbrugg 9435 Heerbrugg

Vermietungspläne

### 2.5-Zimmer-Wohnung Nr. C 42 Attikageschoss

Projektadresse:  
ZentrumHeerbrugg  
Auerstrasse / Kirchstrasse| Parz. Nr. 1194 / 1932  
9435 Heerbrugg ( Gemeinde Au )

Bauherrschaft:  
PWW AG  
Bahnhofstrasse 9  
9430 St.Margrethen

Totalunternehmen:  
i+R Wohnbau AG  
Bahnhofstrasse 9  
9430 St.Margrethen  
071 747 30 60  
<http://www.ir-wohnbau.ch>

