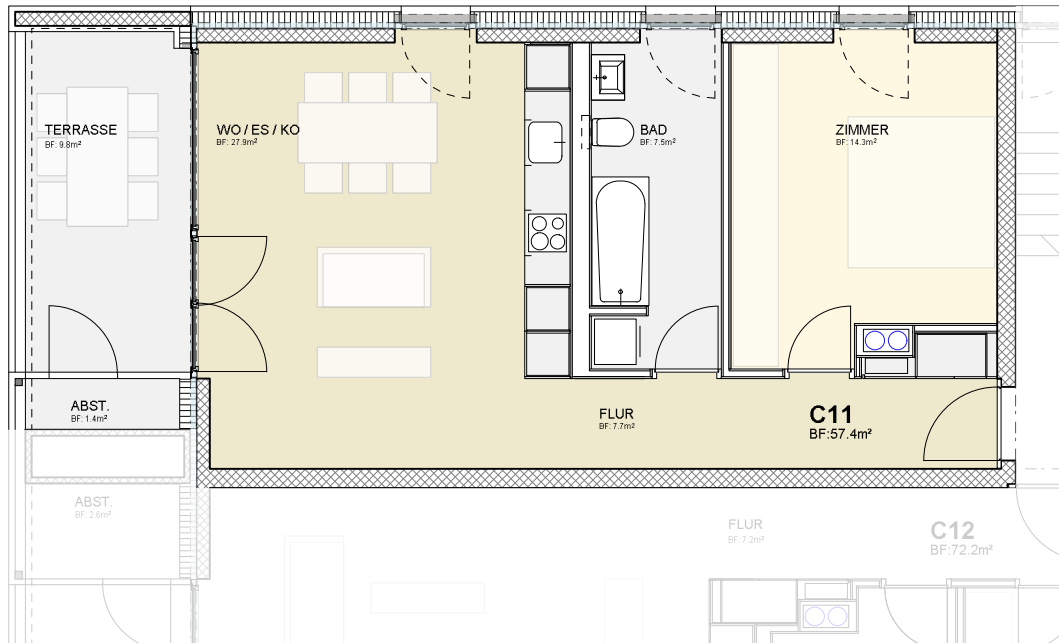


# Baumschlager Hutter Partners



Flur	7.7m <sup>2</sup>
Wo/Es/Ko	27.9m <sup>2</sup>
Zimmer	14.3m <sup>2</sup>
Bad	7.5m <sup>2</sup>

**Gesamtfläche** 57.4m<sup>2</sup>

Terrasse	9.8m <sup>2</sup>
Abstellraum	1.4m <sup>2</sup>

**Zentrum Heerbrugg**  
9435 Heerbrugg

Vermietungspläne

**2.5-Zimmer-Wohnung Nr. C 11**  
1. Obergeschoss

Projektadresse:  
Zentrum Heerbrugg  
Auerstrasse / Kirchstrasse | Parz. Nr. 1194 / 1932  
9435 Heerbrugg ( Gemeinde Au )

Bauherrschaft:  
PWW AG  
Bahnhofstrasse 9  
9430 St. Margrethen

Totalunternehmen:  
i+R Wohnbau AG  
Bahnhofstrasse 9  
9430 St. Margrethen  
071 747 30 60  
<http://www.ir-wohnbau.ch>

