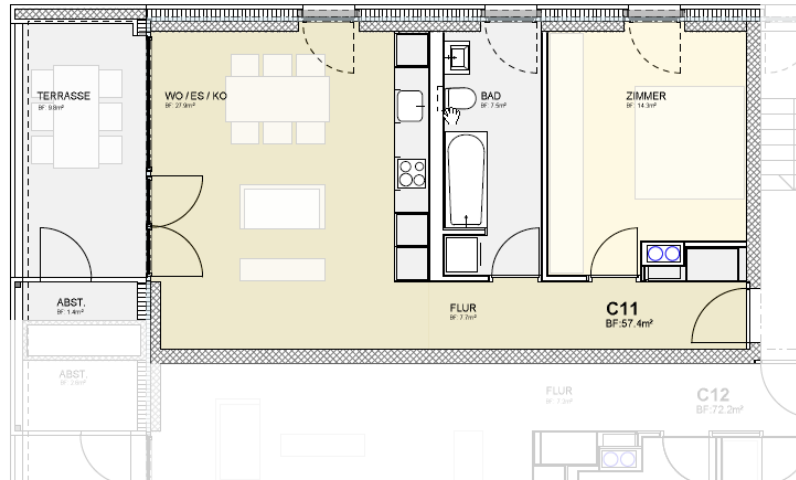


Zentrum Heerbrugg
9435 Heerbrugg



Flur	7.7m ²
Wo/Es/Ko	27.9m ²
Zimmer	14.3m ²
Bad	7.5m ²
Gesamtfläche	57.4m²
Terrasse	9.8m ²
Abstellraum	1.4m ²

Vermietungspläne

2.5-Zimmer-Wohnung Nr. C 11
1. Obergeschoss



05.10.2017

BHP Heer_Regel