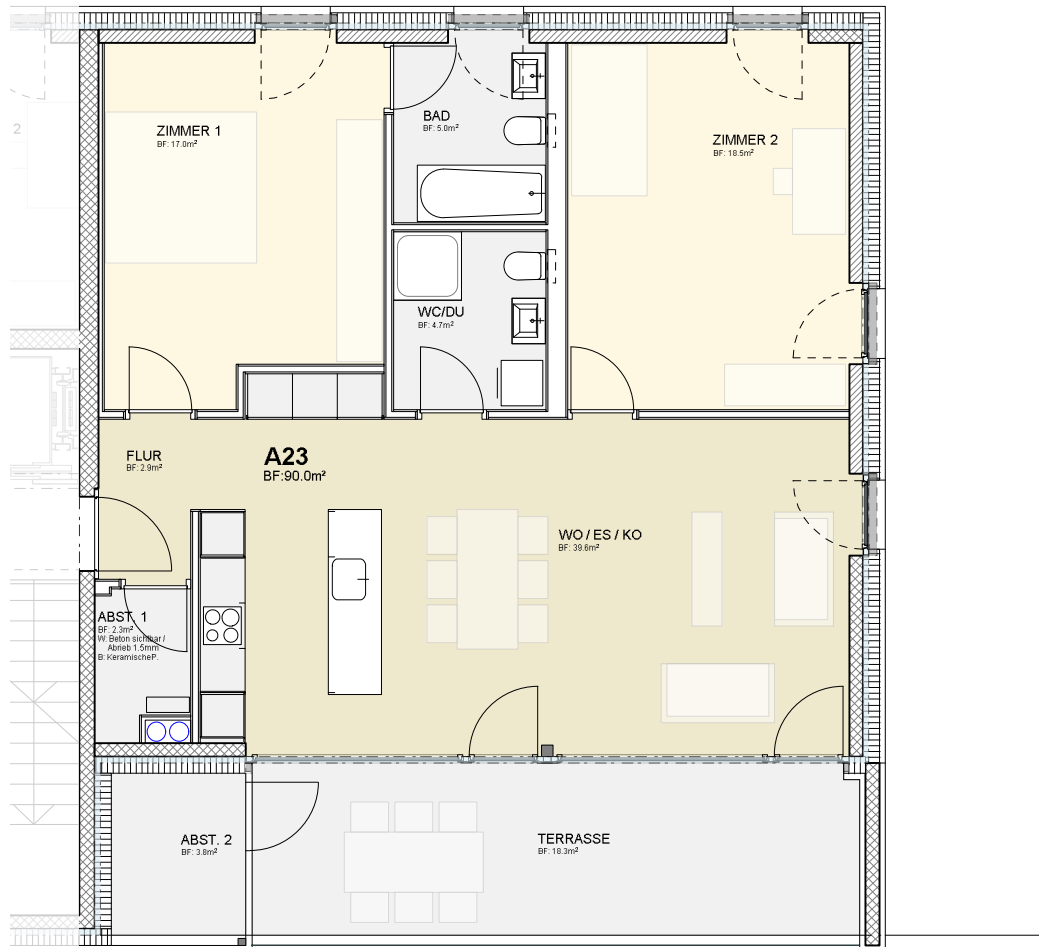


Baumschlager Hutter Partners



Flur	2.9m ²
Wo/Es/Ko	39.6m ²
Abstellraum1	2.3m ²
Zimmer1	17.0m ²
Zimmer2	18.5m ²
Bad	5.0m ²
WC/Du	4.7m ²
Gesamtfläche	90.0m²
Terrasse	18.3m ²
Abstellraum2	3.8m ²

Zentrum Heerbrugg 9435 Heerbrugg

Vermietungspläne

3.5-Zimmer-Wohnung Nr. A 23 2. Obergeschoss

Projektadresse:
ZentrumHeerbrugg
Auerstrasse / Kirchstrasse| Parz. Nr. 1194 / 1932
9435 Heerbrugg (Gemeinde Au)

Bauherrschaft:
PWW AG
Bahnhofstrasse 9
9430 St.Margrethen

Totalunternehmen:
i+R Wohnbau AG
Bahnhofstrasse 9
9430 St.Margrethen
071 747 30 60
<http://www.ir-wohnbau.ch>

