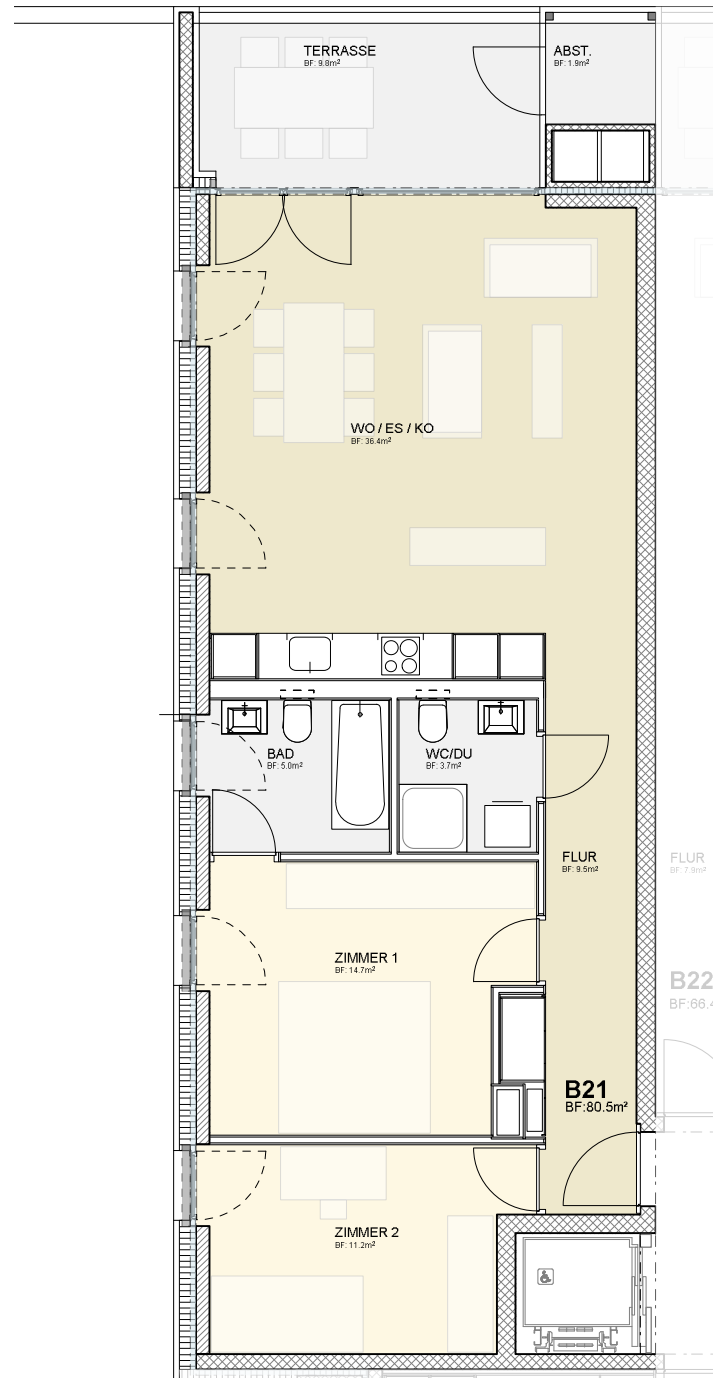


# Baumschlagger Hutter Partners



Flur	9.5m <sup>2</sup>
Wo/Es/Ko	36.4m <sup>2</sup>
Zimmer1	14.7m <sup>2</sup>
Zimmer2	11.2m <sup>2</sup>
Bad	5.0m <sup>2</sup>
WC/Du	3.7m <sup>2</sup>
<b>Gesamtfläche</b>	<b>80.5m<sup>2</sup></b>
Terrasse	9.8m <sup>2</sup>
Abstellraum	1.9m <sup>2</sup>

**Zentrum Heerbrugg**  
9435 Heerbrugg

Vermietungspläne

**3.5-Zimmer-Wohnung Nr. B 21**  
2. Obergeschoss

Projektadresse:  
ZentrumHeerbrugg  
Auerstrasse / Kirchstrasse| Parz. Nr. 1194 / 1932  
9435 Heerbrugg ( Gemeinde Au )

Bauherrschaft:  
PWW AG  
Bahnhofstrasse 9  
9430 St.Margrethen

Totalunternehmen:  
i+R Wohnbau AG  
Bahnhofstrasse 9  
9430 St.Margrethen  
071 747 30 60  
<http://www.ir-wohnbau.ch>

