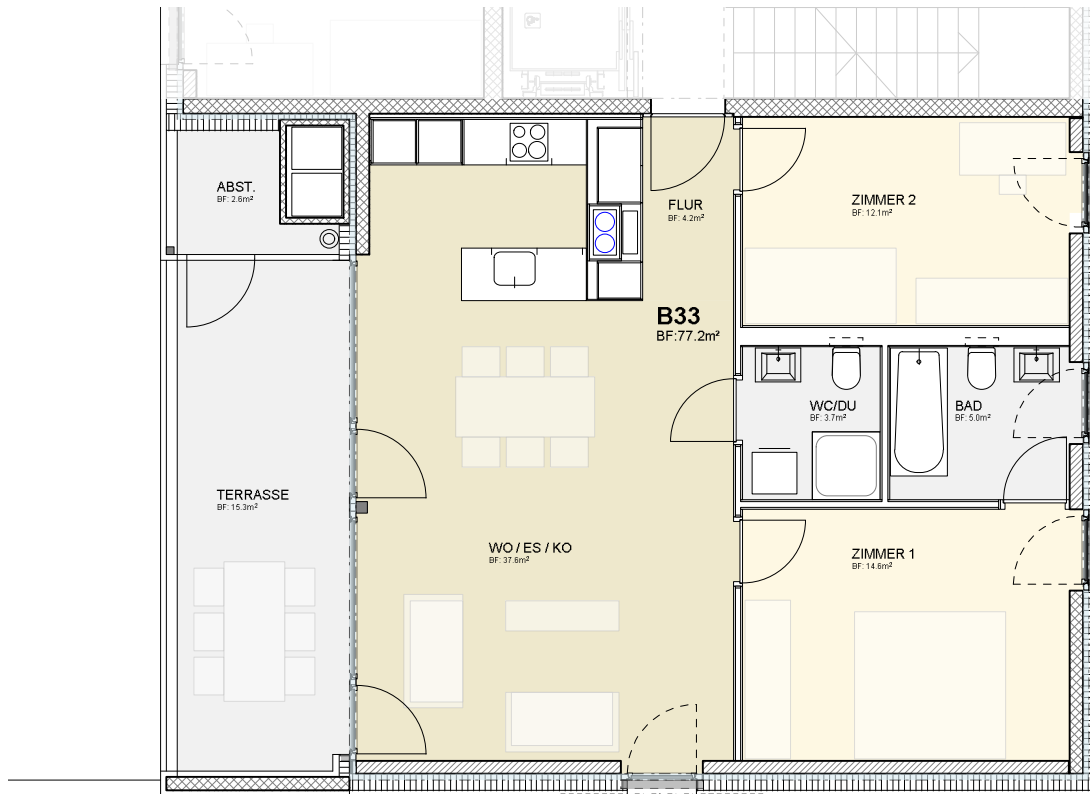


Baumschlager Hutter Partners



Flur	4.2m ²
Wo/Es/Ko	37.6m ²
Zimmer1	14.6m ²
Zimmer2	12.1m ²
Bad	5.0m ²
WC/Du	3.7m ²
Gesamtfläche	77.2m²
Terrasse	15.3m ²
Abstellraum	2.6m ²

Zentrum Heerbrugg
9435 Heerbrugg

Vermietungspläne

3.5-Zimmer-Wohnung Nr. B 33
3. Obergeschoss

Projektadresse:
ZentrumHeerbrugg
Auerstrasse / Kirchstrasse | Parz. Nr. 1194 / 1932
9435 Heerbrugg (Gemeinde Au)

Bauherrschaft:
PWW AG
Bahnhofstrasse 9
9430 St. Margrethen

Totalunternehmen:
i+R Wohnbau AG
Bahnhofstrasse 9
9430 St. Margrethen
071 747 30 60
<http://www.ir-wohnbau.ch>

