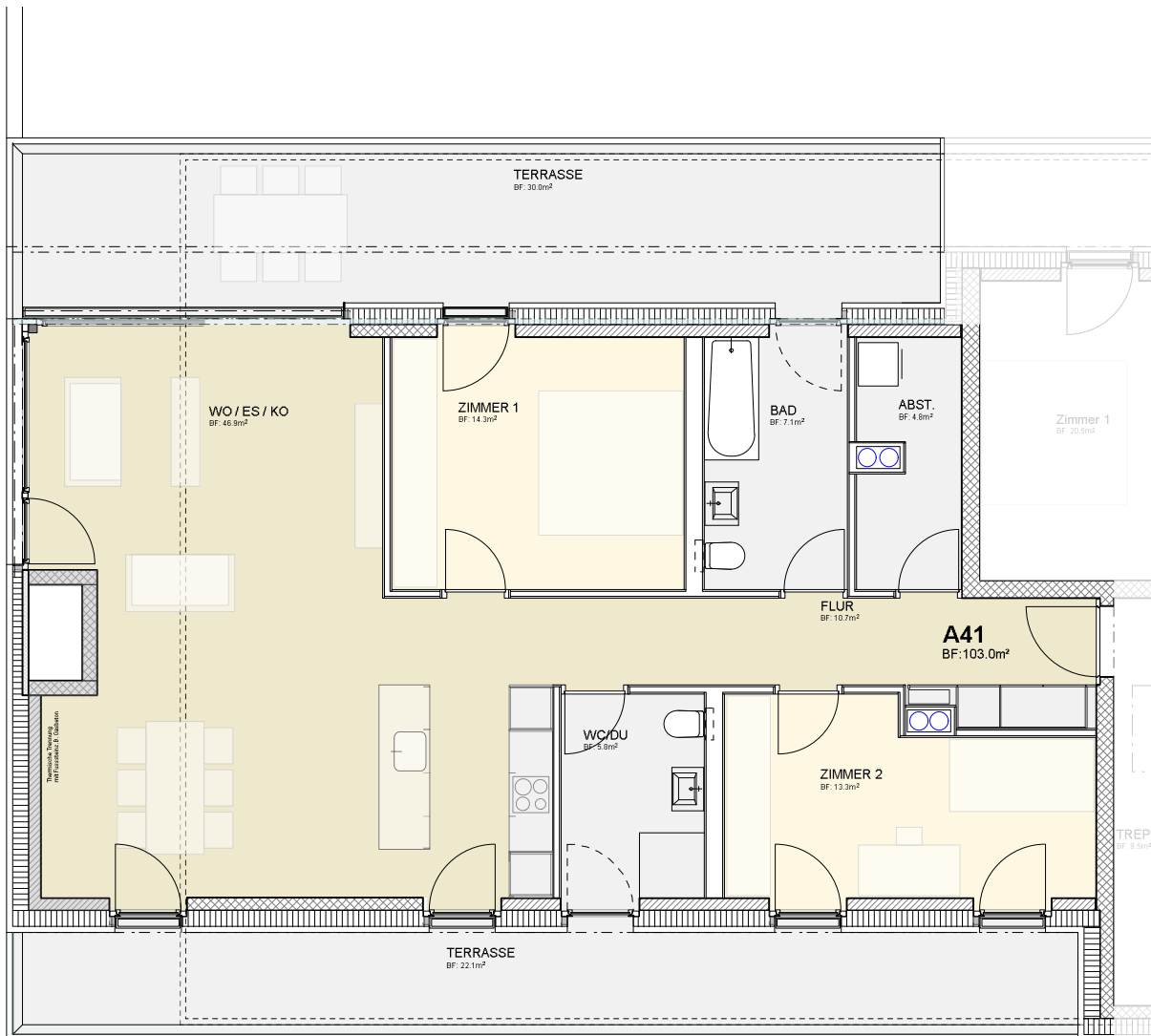


# Baumschlager Hutter Partners



Flur	10.7m <sup>2</sup>
Wo/Es/Ko	46.9m <sup>2</sup>
Abstellraum	4.8m <sup>2</sup>
Zimmer1	14.3m <sup>2</sup>
Zimmer2	13.3m <sup>2</sup>
Bad	7.1m <sup>2</sup>
WC/Du	5.8m <sup>2</sup>

<b>Gesamtfläche</b>	<b>103.0m<sup>2</sup></b>
Terrasse1	30.0m <sup>2</sup>
Terrasse2	22.1m <sup>2</sup>

## Zentrum Heerbrugg 9435 Heerbrugg

Vermietungspläne

### 3.5-Zimmer-Wohnung Nr. A 41 Attikageschoss

Projektadresse:  
ZentrumHeerbrugg  
Auerstrasse / Kirchstrasse| Parz. Nr. 1194 / 1932  
9435 Heerbrugg ( Gemeinde Au )

Bauherrschaft:  
PWW AG  
Bahnhofstrasse 9  
9430 St.Margrethen

Totalunternehmen:  
i+R Wohnbau AG  
Bahnhofstrasse 9  
9430 St.Margrethen  
071 747 30 60  
<http://www.ir-wohnbau.ch>

