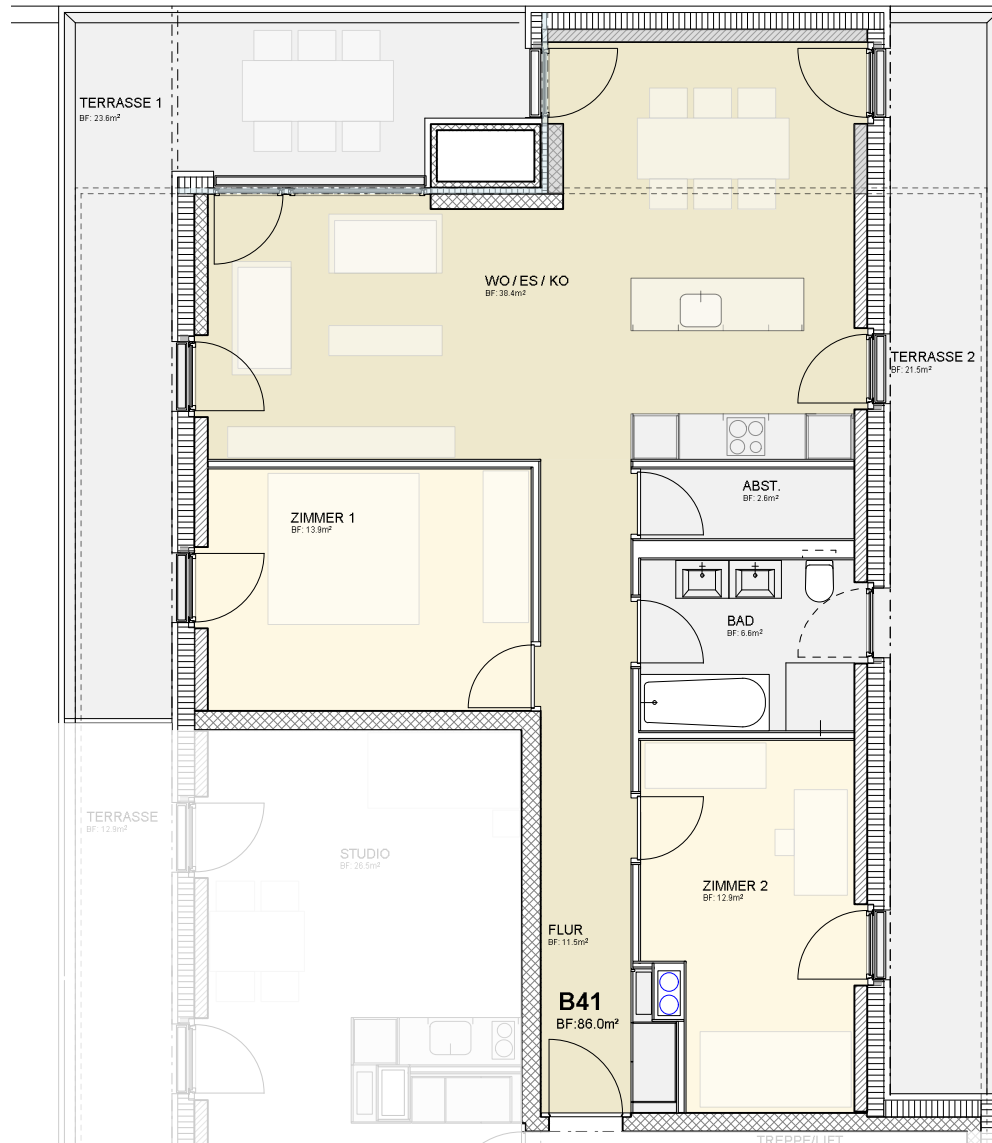


Baumschlager Hutter Partners



Flur	11.5m ²
Wo/Es/Ko	38.4m ²
Abstellraum	2.6m ²
Zimmer1	13.9m ²
Zimmer2	12.9m ²
Bad	6.6m ²

Gesamtfläche 86.0m²

Terrasse1	23.6m ²
Terrasse2	21.5m ²

Zentrum Heerbrugg 9435 Heerbrugg

Vermietungspläne

3.5-Zimmer-Wohnung Nr. B 41 Attikageschoss

Projektadresse:
ZentrumHeerbrugg
Auerstrasse / Kirchstrasse| Parz. Nr. 1194 / 1932
9435 Heerbrugg (Gemeinde Au)

Bauherrschaft:
PWW AG
Bahnhofstrasse 9
9430 St.Margrethen

Totalunternehmen:
i+R Wohnbau AG
Bahnhofstrasse 9
9430 St.Margrethen
071 747 30 60
<http://www.ir-wohnbau.ch>

