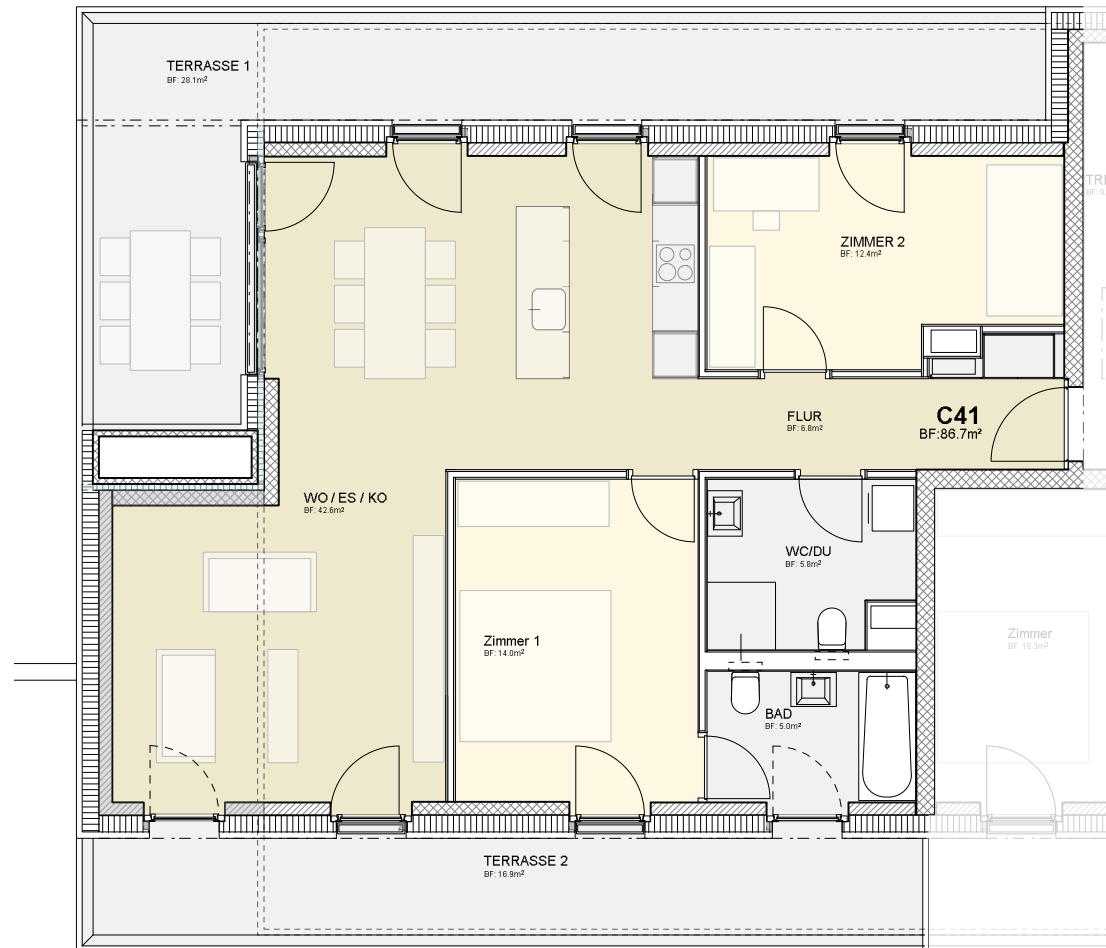


Baumschlager Hutter Partners



Flur	6.8m ²
Wo/Es/Ko	42.6m ²
Zimmer1	14.0m ²
Zimmer2	12.4m ²
Bad	5.0m ²
WC/Du	5.8m ²

Gesamtfläche 86.7m²

Terrasse1	28.1m ²
Terrasse2	16.9m ²

Zentrum Heerbrugg 9435 Heerbrugg

Vermietungspläne

3.5-Zimmer-Wohnung Nr. C 41 Attikageschoss

Projektadresse:
ZentrumHeerbrugg
Auerstrasse / Kirchstrasse| Parz. Nr.1194 / 1932
9435 Heerbrugg (Gemeinde Au)

Bauherrschaft:
PWW AG
Bahnhofstrasse 9
9430 St.Margrethen

Totalunternehmen:
i+R Wohnbau AG
Bahnhofstrasse 9
9430 St.Margrethen
071 747 30 60
<http://www.ir-wohnbau.ch>

